

Mineralölnunfall

Thema: Mineralölnunfall

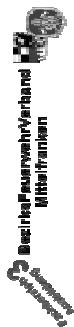
Beijing Feuerwehreinheit
Mittelfranken
112

Satz
002
Stand
06-00
Folie
1



Einsatztaktik

Thema: Mineralölunfall



Satz

002

Stand

06-00

Folie

2

- ▶ **FEZ bzw. Polizeidienststelle verständigen (Folgealarmierung)**
- ▶ **Menschenrettung geht vor Brandbekämpfung**
- ▶ **Umfang des Gefährdungsbereiches erkunden**
 - **Ex-Messungen durchführen**
 - **Wanderbereich beachten**
- ▶ **Absperrung des Gefährdungsbereiches (unterstützt durch die Polizei)**
- ▶ **Nur soviel Personal wie notwendig innerhalb der inneren Absperrgrenze**
- ▶ **Zündquellen beseitigen**
 - **Rauchverbot**
 - **elektrische Anlagen**

Einsatztaktik

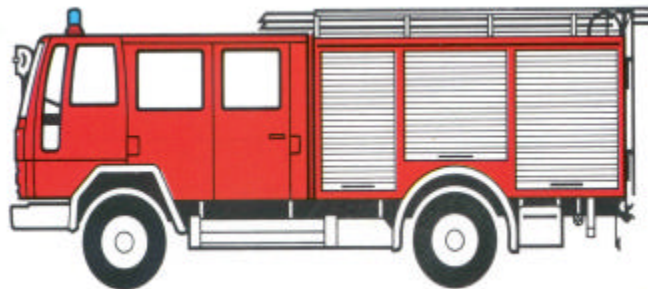
- ▶ **Bevölkerung warnen**
- ▶ **Abstand mit Fahrzeugen halten**
- ▶ **Werkzeuge und Gerät muss geeignet sein**
- ▶ **Auslaufende Flüssigkeit auffangen**
- ▶ **Leerraum beschaffen**
- ▶ **Nachfließen von Flüssigkeit verhindern**
- ▶ **Ausgelaufene Flüssigkeit aufnehmen**
- ▶ **Sichern von Kanaleinläufen**
- ▶ **Sichern von ungeschütztem Erdreich**
- ▶ **Umpumpen unter Eigensicherung**
- ▶ **Brandbekämpfung und Kühlung**
- ▶ **Einsatzende, Nachfolmaßnahmen**

Fahrzeuge

Thema: Mineralölunfall



Satz
002
Stand
06-00
Folie



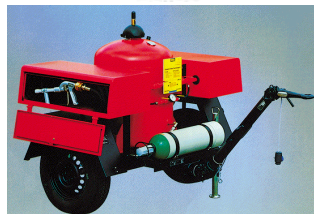
▶ TLF 16/25



▶ ÖSA, GW-Öl oder
RW 2 mit Zusatz-
beladung Ölwehr



▶ Löschgruppen-
fahrzeug LF 8
oder LF 16

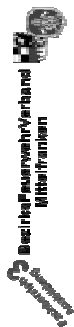


▶ Pulverlöschgerät
P 250

Aufgaben des Gruppenführers

- ▶ **Erkundung**
- ▶ **Festlegen der Absperrgrenze**
 - **Abstellen eines P 12**
- ▶ **Einsatzbefehl**
 - **Standort TUP**
 - **Standort Auffangbehälter**
 - **Standort Stromerzeuger**

Thema: Mineralölunfall



Satz

002

Stand

06-00

Folie

5

Aufgaben des Melders

- ▶ **Gemeinsame Erkundung mit dem Gruppenführer**
- ▶ **Schutz des GF bei der Erkundung mit Feuerlöscher**
- ▶ **Absperrgrenze kennzeichnen und kontrollieren**

Thema: Mineralölunfall



Satz

002

Stand

06-00

Folie

6

Aufgaben des Maschinisten

- ▶ **Stromerzeuger in Stellung bringen und erden**
- ▶ **Umfüllpumpe in Stellung bringen (zusammen mit WT)**
 - **Ansaugflüssigkeit kontrollieren**
 - **Stromversorgung herstellen**
 - **Kabelleuchte installieren**
- ▶ **Nach Kommando „Strom marsch!“ Stromerzeuger in Betrieb nehmen**

Aufgaben des Angriffstrupps (PUMPENTRUPP)

- ▶ **Rüstet sich mit Sonderschutzkleidung Ölwehr aus**
- ▶ **Erstmaßnahmen (Auffangen, Keile, Verhindern des Eindringens in Kanäle und Gullys, Aufstellen von Warnschildern usw.)**
- ▶ **Steht für Sonderaufgaben zur Verfügung**
- ▶ **ATM sichert ATF bei Erstmaßnahmen mit Pulverlöscher bis zum Eintreffen des 1. Sicherungstrupps**
- ▶ **Übernimmt nach Aufbau der Förderleitung den Umfüllvorgang**
- ▶ **Schaltet auf das Kommando „Mineralöl marsch!“ die TUP ein und überwacht das Füllen der Auffangbehälter**
 - **ATF an der TUP, ATM am Behälter**

Aufgaben des Wassertrupps (LEITUNGSTRUPP)

- ▶ **Stromerzeuger in Stellung bringen (zusammen mit Schlauchtrupp)**
- ▶ **Umfüllpumpe (TUP) in Stellung bringen**
- ▶ **Stromversorgung zur TUP herstellen**
- ▶ **Saugrohr und Saugleitung kuppeln und an die TUP ankuppeln**
- ▶ **C-Druckleitung (mineralölbeständige Schläuche) von der TUP zum Auffangbehälter verlegen**
- ▶ **Schnellschlusshahn und Ausgussrohr anschließen**
- ▶ **Alle Leitungen und den verunfallten Tankwagen erden**
- ▶ **Sicherungstrupp (Feuerlöscher) für AT**

Aufgaben des Schlauchtrupps (SICHERUNGSTRUPP)

- ▶ **Stromerzeuger in Stellung bringen
(zusammen mit Wassertrupp)**
- ▶ **Auffangbehälter am befohlenen Platz
aufstellen**
- ▶ **Auffangbehälter abdecken**
- ▶ **Rüstet sich mit Löschdecke aus und
wird Sicherungstrupp**

Thema: Mineralölnfall



Satz

002

Stand

06-00

Folie

10

Aufgaben der Staffel (TLF)

- ▶ **Mindestens Wasser- und Pulverschutz, besser 3-facher Brandschutz**
- ▶ **Angriffstrupp und Wassertrupp bringen P 250 in Stellung**
- ▶ **Angriffstrupp übernimmt Schnellangriff Wasser**
- ▶ **Wassertrupp übernimmt Schnellangriff Pulver**
- ▶ **Schlauchtrupp des LF übernimmt mit Löschdecke die Aufgaben des 3. Sicherungstrupps**
- ▶ **Staffelführer erkundet und bedient die Treibmittelflasche(n) des P 250**

Aufgaben weiterer Einsatzkräfte

- ▶ **3-facher Brandschutz**
 - **Wasser**
 - **Pulver**
 - **Schaum**
- ▶ **Absperrung aufbauen und kontrollieren**
 - **Innere Absperrung**
 - **Äußere Absperrung**

Schutzausrüstung

Thema: Mineralölnunfall



Satz
002
Stand
06-00
Folie
13



- ▶ **Dienstkleidung nach FwDV und UVV**
- ▶ **Angriffstrupp LF (PUMPENTRUPP): Sonderschutzkleidung Ölwehr**
- ▶ **Jeder Sicherungstrupp Hitzeschutzkleidung Form II**

Ausrüstung und Geräte

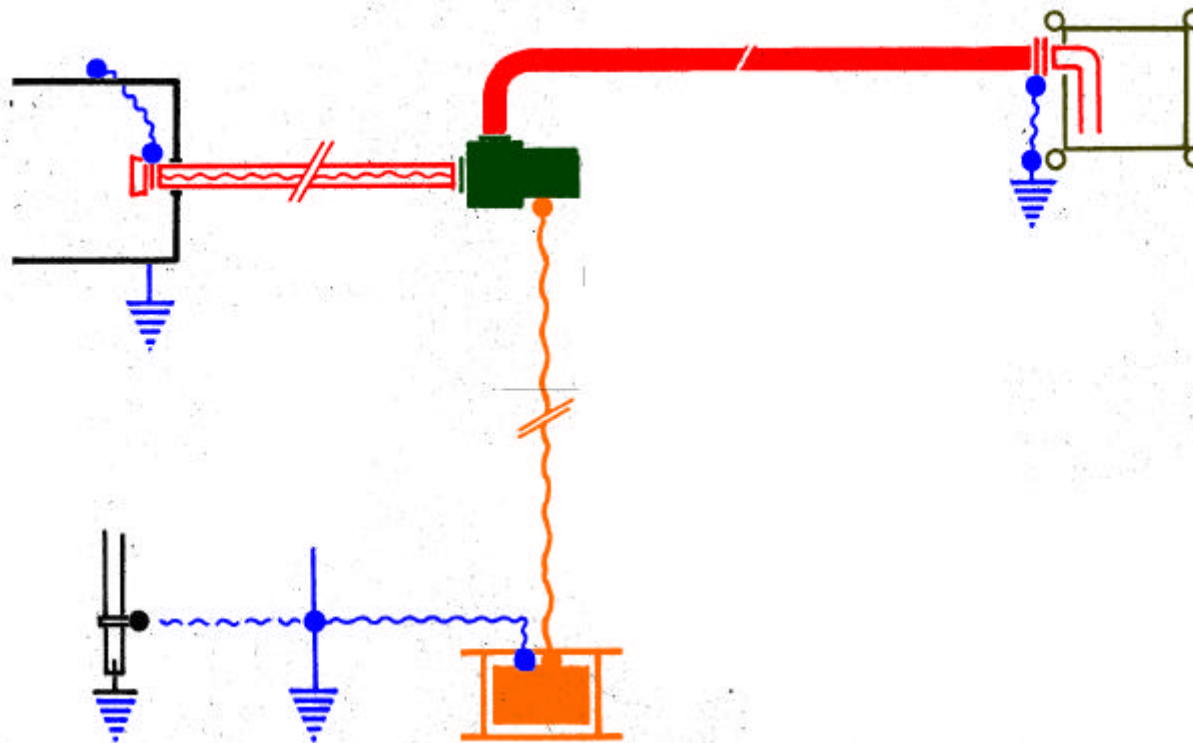
- ▶ **Löschmittel und Löschdecken**
- ▶ **Abdichtmittel**
- ▶ **Streu-, Saug- und Dämmmittel**
- ▶ **Geräte zum Streuen, Abdämmen und Aufnehmen**
- ▶ **Leerraum zum Auffangen**
- ▶ **Umfüllpumpen (TUP)**
- ▶ **Leinen, Rund- und Bandschlingen zum Sichern von Unfallfahrzeugen**
- ▶ **Nicht funkenreißendes Werkzeug und Gerät**

Betriebsschema der Umfüllpumpe

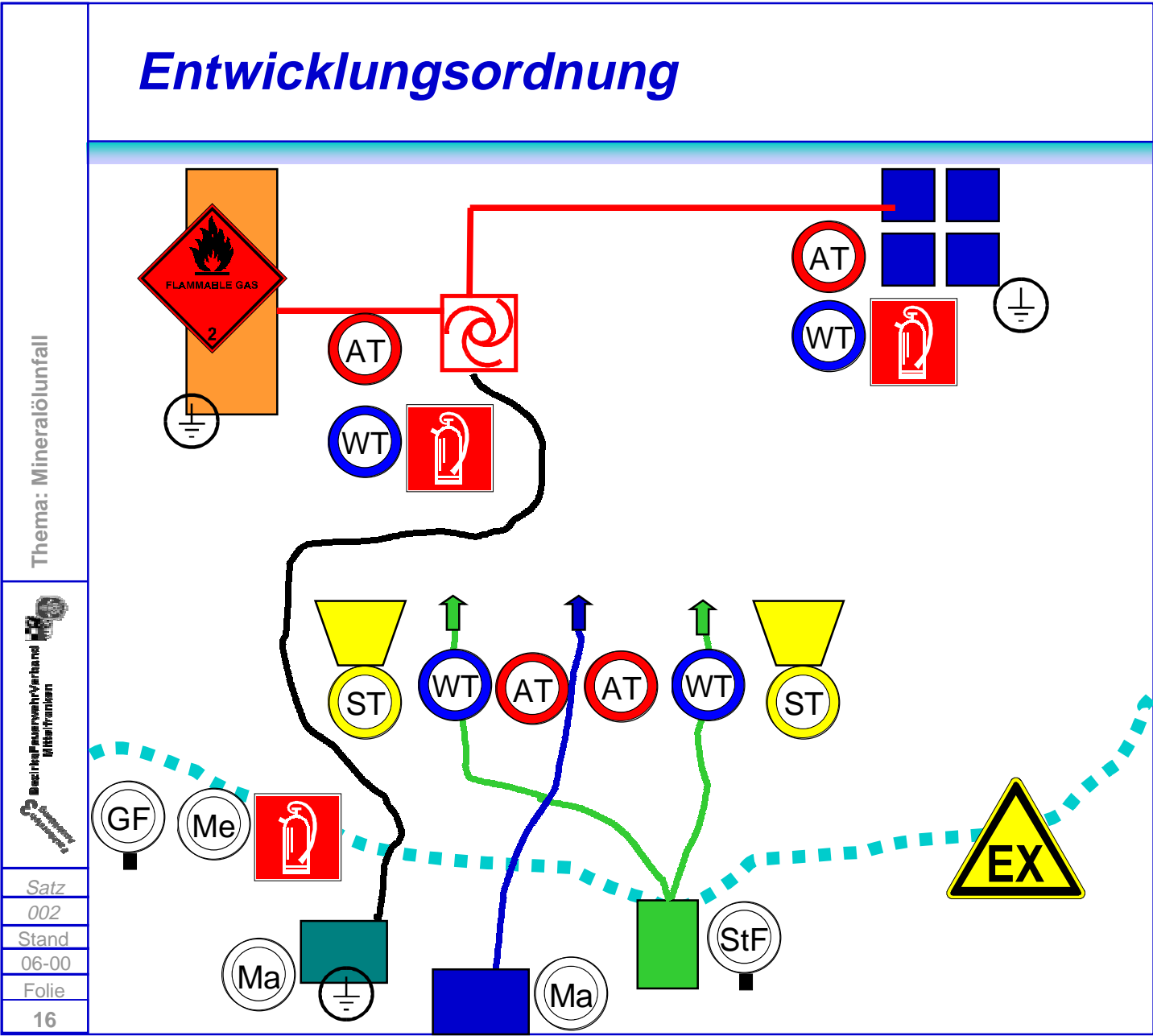
Thema: Mineralölunfall



Satz
002
Stand
06-00
Folie



Entwicklungsordnung



Thema: Mineralölunfall

Bezeichnung: Feuerwehreinheit
Mittelstation

Satz
002
Stand
06-00
Folie
16

Ölbindemittel

Thema: Mineralölnunfall



Satz
002
Stand
06-00
Folie
17

-  **Typ I
Gewässer**
-  **Typ II
Verkehrsflächen
und kleine Gewässer**
-  **Typ III
Industrieeinsatz
(muss nicht hydrophob sein)**
-  **Typ IV
Gewässer
(mind. 25 l in durchlässiger
Umhüllung)**
- SF** **Sonderform**
- R** **Rutschfest
für Verkehrsflächen geeignet**

